

## よくあるご質問

**Q1** TOKYO子育て応援幼稚園は何歳から利用できるの？

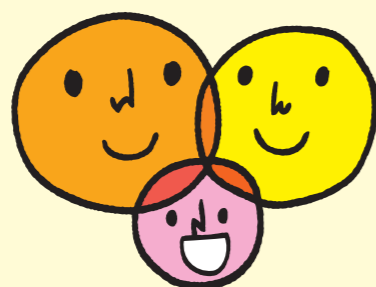
**A1** 幼稚園に入園できる満3歳となった時点から利用できます。  
ただし、それぞれの幼稚園で入園年齢が異なりますので、ご注意ください。

**Q2** TOKYO子育て応援幼稚園の預かり保育を利用したいのですが、  
手続きはどうすればいいの？

**A2** 預かり保育は、幼稚園の在園児が対象です。希望される幼稚園の入園や  
預かり保育の申込み等は各幼稚園に直接行っていただくことになります。

**Q3** TOKYO子育て応援幼稚園の預かり保育の利用料金はどれくらい？

**A3** 預かり保育の利用料金は、各幼稚園によって異なります。



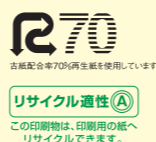
TOKYO子育て  
応援幼稚園

お問い合わせ先

【TOKYO子育て応援幼稚園全般に関すること】  
東京都生活文化局私学部私学行政課 幼稚園担当

TEL:03-5320-7740

【TOKYO子育て応援幼稚園の詳細に関すること】  
幼稚園の所在する区市町村にお問い合わせください。  
預かり保育等の詳しい内容については、各幼稚園にお問い合わせください。



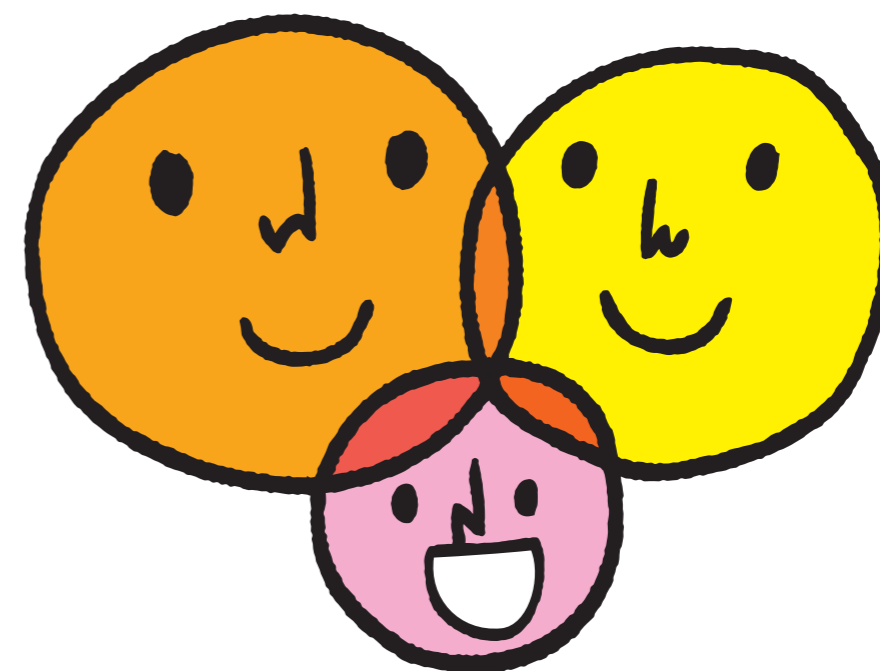
T 東京は

O お仕事  
しながら

K 子供を

Y 幼稚園に  
通わせることを

O 応援  
します!!



# TOKYO子育て 応援幼稚園

## ってなあに??

働いていても子供を幼稚園に通わせたい、  
保育所などに空きが無く子供の受け入れ先を探している保護者の皆様  
「TOKYO子育て応援幼稚園」をご存知ですか？

一年間を通じて、長時間の預かり保育<sup>※</sup>を行う私立幼稚園のことです。

※教育時間の前後に4時間(教育時間と合わせて9時間)以上  
※年間を通じて200日以上 ※区市町村の一時預かり事業(幼稚園型)実施

TOKYO子育て応援幼稚園の情報については、  
東京都ホームページをご覧ください。

TOKYO子育て応援幼稚園

検索

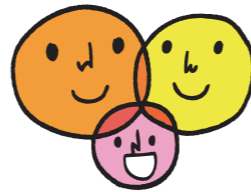


東京都生活文化局私学部私学行政課

東京都

## 「TOKYO子育て応援幼稚園」って どんな幼稚園?

多くの私立幼稚園が預かり保育を行っています。預かり保育の時間が短いなど、共働き家庭等のご要望に十分に対応できていませんでした。そこで、こうしたご家庭も子供を幼稚園に通わせることができるよう、(1)年間を通じた長時間の預かり保育や(2)小規模保育施設等と連携して卒園児受入に取り組む私立幼稚園を「TOKYO子育て応援幼稚園」と名付け、平成29年度から都が区市町村を通じて支援を行っています。また、「TOKYO子育て応援幼稚園」で実施している預かり保育などの情報については、都のホームページで順次公表しています。



TOKYO子育て  
応援幼稚園

### TOKYO子育て応援幼稚園



私立幼稚園

(対象:3歳から)

【キャッチフレーズ】

T:東京は  
O:お仕事しながら  
K:子供を  
Y:幼稚園に通わせることを  
O:応援します!!

小規模保育施設等

(対象:0歳から2歳)



年間通じた長時間の預かり保育

◎教育時間+前後4時間=9時間以上

卒園児受け入れ

- (1)年間を通じて長時間の預かり保育を行う私立幼稚園です
    - ①教育時間の前後に4時間(教育時間とあわせて9時間)以上
    - ②原則、平日5日間、年間を通じて200日以上
    - ③区市町村の一時預かり事業(幼稚園型)実施
  - (2)0~2歳が対象の小規模保育施設等(※)と連携して以下の取組を行う私立幼稚園です(一部のTOKYO子育て応援幼稚園で実施。)
- ①小規模保育施設等を卒園した3歳以降の子供を受け入れるための優先利用枠を設定
  - ②小規模保育施設等からの相談に対する保育内容の助言
  - ③小規模保育施設等に通う子供達のために園庭を開放
  - ④小規模保育施設等に通う子供達との集団保育や交流保育
- ※小規模保育事業、家庭的保育事業、事業所内保育事業を行う施設

### TOKYO子育て応援幼稚園ってどこの幼稚園がやってるの?

TOKYO子育て応援幼稚園に関する最新の情報は、東京都ホームページに掲載していますのでご確認ください。

TOKYO子育て応援幼稚園

検索



## そもそも幼稚園ってどんなところ?

幼稚園は子供達の興味や関心を大切に、友達との触れ合いを十分経験できる場所。子供の生涯にわたる心身の発達の基礎を培うところです。

- ・幼稚園は、学校教育法に定められた「学校」です。
- ・幼児期の教育は生涯にわたる人格形成の基礎を培う重要な役割を担っており、幼稚園は子供たちのこうした「生きる力の基礎」を、幼児の遊びや生活を通じて一体的に育むための教育を行っています。
- ・幼稚園には、幼児期の教育にふさわしい施設・設備、園庭等が備えられています。
- ・こうした幼稚園のうち、私立幼稚園は、創立者の教育理念のもと設立され、それぞれの幼稚園が特色を活かした創意工夫溢れる教育を行っています。
- ・私立幼稚園における新年度の入園募集は、例年11月上旬に行われています。また、定員に空きがある場合、年度途中での入園を受け付けている幼稚園もあります。※詳細は、各私立幼稚園までお問い合わせください。



### 幼稚園で身に付く力

健康な心と体

いろいろな遊びの中で十分に体を動かす、健康な生活のリズムを身に付ける、生活に必要な活動を自分でする等

自立心・  
人と関わる力

先生や友達と共に過ごすことの喜びを味わう、自分で考え自分で行動する等

好奇心や  
探究心、考える力

生活の中で様々な物に触れその性質や仕組みに興味や関心を持つ、自然など身近な事象に関心を持ち、取り入れて遊ぶ等

言葉に対する感覚、  
言葉で表現する力

感じたことなどを自分なりに言葉で表現する、人の話を注意して聞き相手にわかるように話す等

豊かな感性、表現力

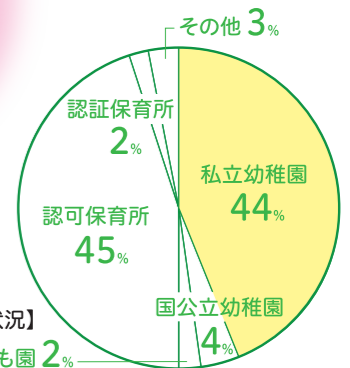
生活の中で美しいものや心を動かす出来事に触れ、イメージを豊かにする、様々な出来事の中で感動したことを伝え合う楽しさを味わう等

### 東京都の私立幼稚園

- 都内には、約800の私立幼稚園があります。
- 都内の幼児人口(3~5歳)31万人のうち、44%にあたる14万人が私立幼稚園に通っています。

【グラフ:都内3~5歳の子供の在籍状況】

幼保連携型認定こども園 2%



## 幼稚園の預かり保育ってなあに?

- ・幼稚園の1日の教育課程に係る教育時間は、4時間を標準としています。
- ・幼稚園の預かり保育とは、幼稚園の教育課程に係る教育時間の終了後に希望する者を対象に行う教育活動のことです。

9じ~14じ



終了後

