

よくあるご質問

Q1 ▶ どの幼稚園がやっているの？

A1 ▶ 詳細はコチラをご覧ください！

Q2 ▶ TOKYO子育て応援幼稚園は何歳から利用できるの？

A2 ▶ 基本的には、3歳から利用できます。ただし、園によって異なりますので、各幼稚園にご相談ください。

Q3 ▶ TOKYO子育て応援幼稚園の預かり保育を利用するには、どこに申し込みばいいの？

A3 ▶ 預かり保育は、幼稚園の在園児が対象です。希望される幼稚園の入園や預かり保育の申込み等は各幼稚園に直接行っていただくことになります。

Q4 ▶ TOKYO子育て応援幼稚園の預かり保育の利用料金はどれ位？

A4 ▶ 預かり保育の利用料金は、各幼稚園によって異なります。

お問い合わせ先

【TOKYO子育て応援幼稚園全般に関すること】

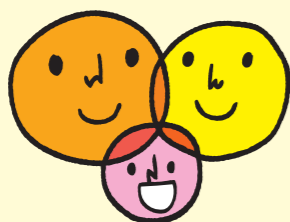
東京都生活文化スポーツ局私学部私学行政課 幼稚園担当

TEL 03-5320-7740

【TOKYO子育て応援幼稚園の詳細に関すること】

幼稚園の所在する区市町村にお問い合わせください。

預かり保育等の詳しい内容については、各幼稚園にお問い合わせください。



TOKYO子育て
応援幼稚園

T:東京は
O:お仕事しながら
K:子供を
Y:幼稚園に通わせることを
O:応援します!!



R260
古紙パルプ配合率60%再生紙を使用

リサイクル適性
この印刷物は、印刷用の紙へリサイクルできます。

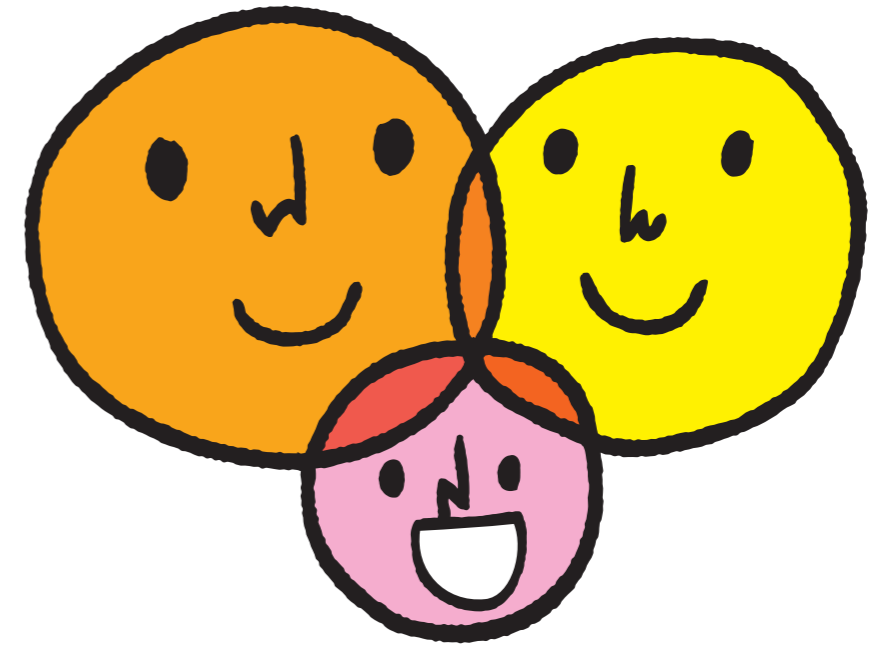
T 東京は

O お仕事しながら

K 子供を

Y 幼稚園に通わせることを

O 応援します!!



TOKYO子育て 応援幼稚園

「共働き家庭でも幼稚園で幼児教育を受けさせたい！」

「保育所に空きがなく、子供の受け入れ先を探している。」

「TOKYO子育て応援幼稚園」をお勧めします！

「TOKYO子育て応援幼稚園」とは、年間を通じて長時間の預かり保育など*を行う都内の私立幼稚園のことです。

*教育時間の前後に4時間（教育時間とあわせて9時間）以上 ※年間を通じて200日以上

※区市町村の一時預かり事業（幼稚園型）実施



東京都

\\ そもそも、幼稚園ってどんなところ? //

- 幼稚園は、小学校や中学校などと同様に法律で定める「学校」です。
- 遊びや生活を通して様々な力を身に付ける「教育」を行います。

例えば…こんな教育を行っています!



体操で健やかな身体づくり



合奏で豊かな感性を育む



子供の興味・関心を引き出す
知育教育

幼稚園に興味がある…
子供を通わせてみたい…
でも、共働きだから無理?

「TOKYO子育て応援幼稚園」があるから大丈夫!

「TOKYO子育て応援幼稚園」では、長時間の預かり保育などを行い、働きながら子供を幼稚園に通わせることを応援しています!

※東京都は区市町村を通じて、「TOKYO子育て応援幼稚園」を支援しています。

こんな方におすすめです!

- 今は保育園に預けているけど、3歳からは幼稚園に通わせたい!
- 子どもの幼稚園入園を機に、働きたい!
- 仕事が忙しい時だけ、預かり保育を利用したい!

「TOKYO子育て応援幼稚園」の充実した預かり保育をご紹介します!

- 預かり保育とは、幼稚園の標準的な教育時間（9時～14時の4時間）の前後に、希望者を対象に行う教育活動です。
- 「TOKYO子育て応援幼稚園」では、年間を通じた長時間の預かり保育を実施しています。

★ 教育時間とあわせて9時間以上を確保
★ 平日5日間、年間を通じて200日以上実施

夏休みや冬休みも預けられます!

「TOKYO子育て応援幼稚園」の1日の流れ(例)

8:00～9:00	9:00～12:00	12:00～13:00	13:00～14:00	14:00～18:00
預かり保育	標準的な幼稚園の教育時間9時～14時			預かり保育
	クラス活動 (外遊び、合唱、学習、創作、体操など)	お昼ごはん	クラス活動 (外遊び、合唱、学習、創作、体操など)	

預かり保育の様子

広い園庭で、体を動かして楽しく遊べるよ!

いろいろな学年やクラスのお友達が集まって遊ぶこともあるよ!

おやつ時間もあまるよ!