

東京都子供・若者支援協議会(代表者会議)

## 調布市における若者支援

- 1 調布市子ども・若者総合支援事業
- 2 調布市子ども・若者支援地域協議会

平成30年2月16日  
調布市子ども生活部長 田中けい子

# 調布市子ども・若者総合支援事業

平成27年10月開始

子どもの貧困や不登校・引きこもり, 高校中退者・無業者への課題に対応

39歳までの無業者等の相談にも対応

## 進学・生活の安定

### 進学・学び直し

### 就労・生活技能

### 家庭支援

### モデル形成

#### 学習支援

- 個別学習
- 将来への展望獲得
- H28実績 実67人  
延1,863人

#### 相談支援

- 本人・家庭相談
- アウトリーチ支援
- H28実績 実135人  
延2,097人

#### 居場所支援

- プログラム活動
- 個別相談, 学習
- H28実績 実15人  
延620人

## アセスメント・個別支援計画

### 生活困窮者自立支援事業 (学習支援)

生活困窮者世帯の子ども (生活保護・就学援助受給者等)  
福祉健康部生活福祉課

### ひとり親世帯の子ども学習・相談支援事業

ひとり親世帯の子ども (児童扶養手当対象者等)  
子ども生活部子ども家庭課

### 子ども若者支援事業 (相談・居場所)

高校不登校・中退者、引きこもり・無業者等  
子ども生活部児童青少年課

地域若者サポートステーション

こころの健康支援センター

生活困窮者支援 (相談支援)

児童虐待防止センター

母子・父子自立支援員

### 教育機関

SSW  
教育相談  
小中学校, 高校

子ども家庭支援センター

民生・児童委員

保健所

障害福祉

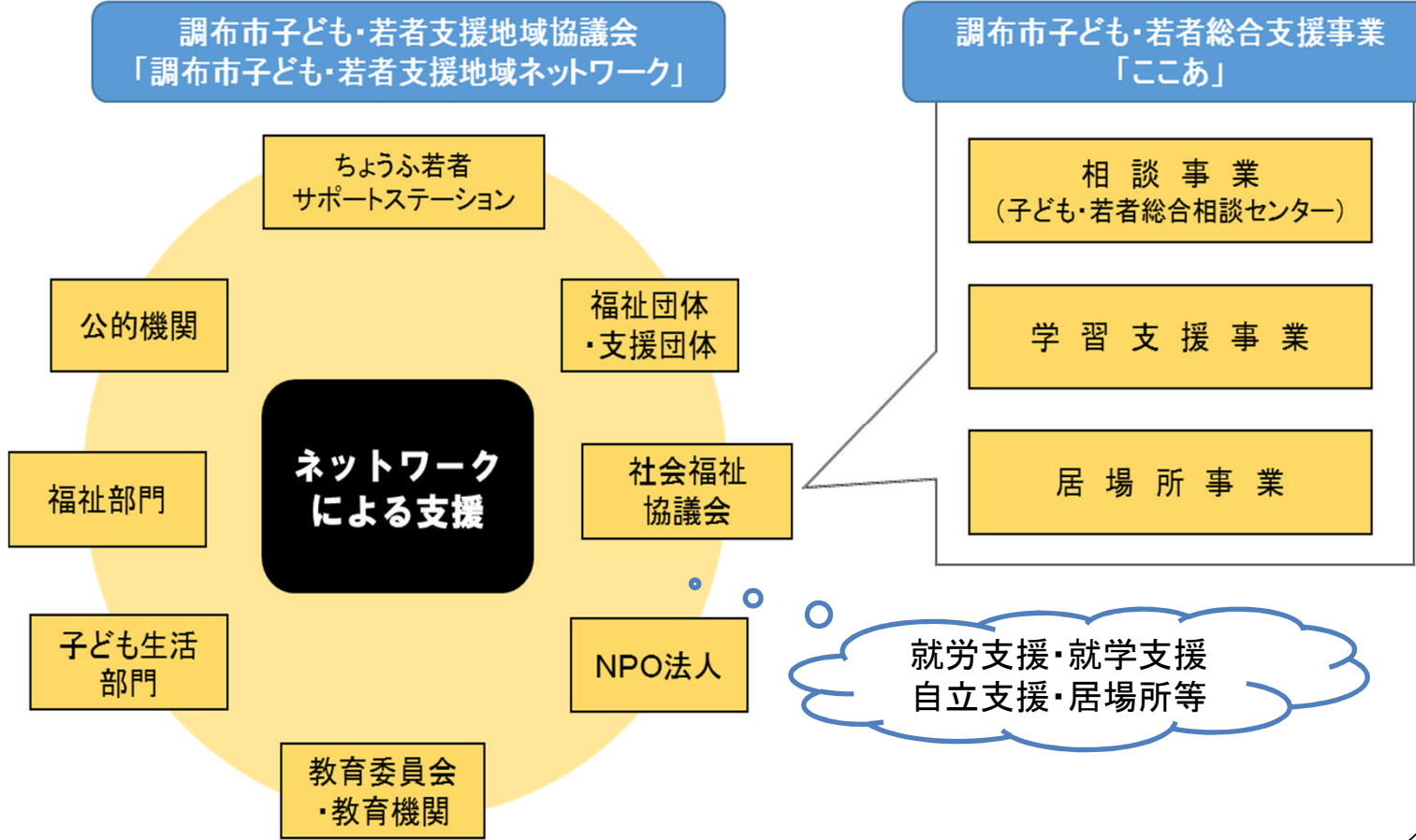
児童館

児童相談所

## 地域 (子ども, 若者)

# 調布市子ども・若者支援地域協議会

平成28年2月から準備会4回開催  
平成29年11月設置



調布市  
子ども・若者地域支援協議会  
構成団体

【東京都】

多摩児童相談所  
多摩府中保健所

【調布市】

子ども生活部 子ども家庭課  
子ども生活部 児童青少年課  
福祉健康部 生活福祉課  
福祉健康部 障害福祉課  
福祉健康部 子ども発達センター  
教育委員会 教育部指導室  
(教育支援コーディネーター室,  
調布市公立中学校長会)  
教育委員会 教育部教育相談所

【関係団体等】

社会福祉法人 調布市社会福祉協議会  
(調布市子ども・若者総合支援事業(ここあ),  
調布市こころの健康支援センター,  
地域福祉コーディネーター)  
社会福祉法人 調布市社会福祉事業団  
(調布市子ども家庭支援センターすこやか)  
調布市民生児童委員協議会  
調布保護司会

【NPO法人等】

NPO法人育て上げネット  
(ちょうふ若者サポートステーション)  
NPO法人ちょうふこどもネット  
(調布市青少年ステーション)  
NPO法人青少年の居場所Kiitos  
NPO法人調布心身障害児・者親の会  
NPO法人ちょうふ子育てネットワーク・ちょこネット  
一般社団法人とちぎ青少年自立援助センター  
(調布センターたけのこ)  
若者の再出発を支えるネット

## 子ども・若者 総合支援事業とは？

家庭の事情等により、進学や就職をあきらめてしまうことがないよう、子ども・若者に対して学習支援や居場所の提供を行うとともに、進学や自立に向けた相談支援を行います。



例えばこのような時にご相談ください。



外出できるように  
なりたい…

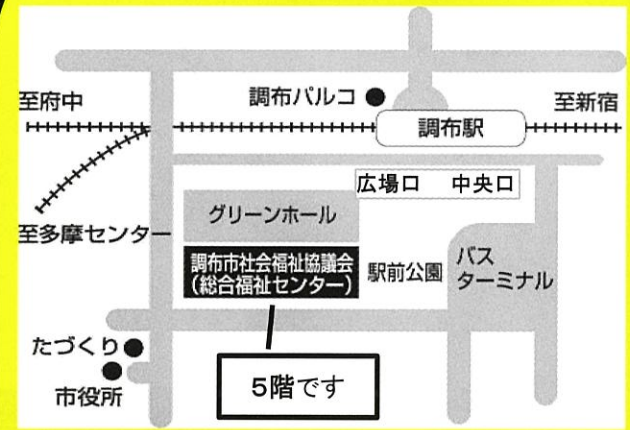
何か目標を  
持ちたい…

勉強について  
いけない…

学習塾に  
通えない…

事業の利用には事前の申し込みと面談などの手続きが必要です。  
まずは、お問い合わせください。

### 問 合 先



社会福祉法人 調布市社会福祉協議会  
調布市子ども・若者総合支援事業  
ココア

〒182-0026 調布市小島町2-47-1  
総合福祉センター 5階  
TEL 042-452-8816  
FAX 042-452-8817  
メール cocoa@ccsw.or.jp  
URL http://www.ccsw.or.jp

開所時間  
月曜日～金曜日 10時～20時  
※木曜日のみ 10時～17時  
(土日・祝日、及び12月29日～1月3日はお休み)

# 調布市 子ども・若者総合支援事業



ココからあしたへあるいていく

子ども・若者たちの  
生活、勉強を  
サポートします



調布社協キャラクター  
ちょビット

この事業は調布市からの委託を受けて、社会福祉法人調布市社会福祉協議会が運営しております。

# 利用のご案内

## 相談

### 対象

概ね中学生以上の子ども・若者  
及びその家族

### 内容

電話・訪問等での相談に応じ、  
必要な支援機関への紹介等も含め、  
課題解決に向けた支援を行います。

### 開所時間

平日 10時～20時  
※木曜のみ 10時～17時

お気軽にお問合せください  
相談、利用は全て無料です

電話 042-452-8816

メール cocoa@ccsw.or.jp

場所 総合福祉センター5階

## 居場所

### 対象

不登校の中学生や、高校中退・ひきこもり等の状態にある、概ね15歳以上の子ども・若者

### 内容

他者との交流、調理実習などの活動を通して、社会経験や生活技術を得られる機会をつくります。

また、復学や高校中退予防のための学習サポートも行います。

### 実施日

月・火・水・金 10時～18時  
※利用の日時は相談によります

## 学習支援

### 対象

児童扶養手当や就学援助等を受給している家庭の中学生

### 内容

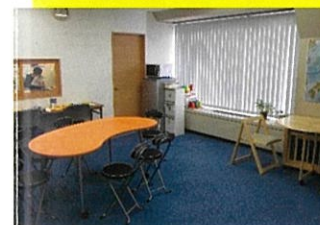
学習コーディネーターと学生ボランティアによるマンツーマンの指導により、高校進学に向けた学習、及び学習習慣獲得のための支援を行います。

少し年上の学生ボランティアと気軽に話もできる場です。

いろいろな思い・悩みを持つ子ども  
若者にとって安心して過ごすことが  
できる居場所を用意しました



## ここあの居場所は こんなところ♪



マンガを読んだり、  
ゲームをしたり・・・  
自分の好きな時間を  
過ごすことから始めら  
れます。

居場所・学習支援ともに、見学、  
お試しの利用が可能です。  
正式な利用には申請書の記入が必要になります。

### 実施日

月・水・金 18時～20時  
※利用の日時は相談によります

