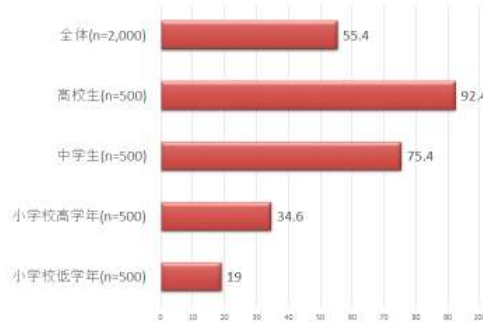


## SNS の不適切な利用に起因する青少年の性被害等に関連するデータ

青少年のスマートフォン利用状況（都内）

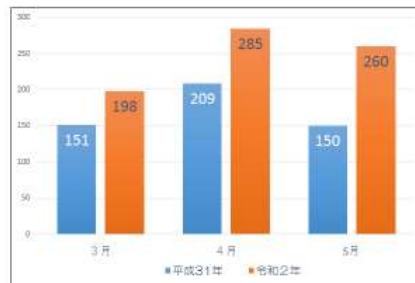


(東京都 家庭等における青少年の携帯電話・スマートフォン等の利用等に関する調査書 (令和2年1月調査))

SNSに起因する青少年の被害者数の推移（全国）



### 新型コロナウイルス感染拡大に伴う 東京子どもネット・ケータイヘルプデスク「こたエール」への 相談数の変化について



	3月	4月	5月
平成31年	151	209	150
令和2年	198	285	260
増加件数	47	76	110
増加率	31%	36%	73%