

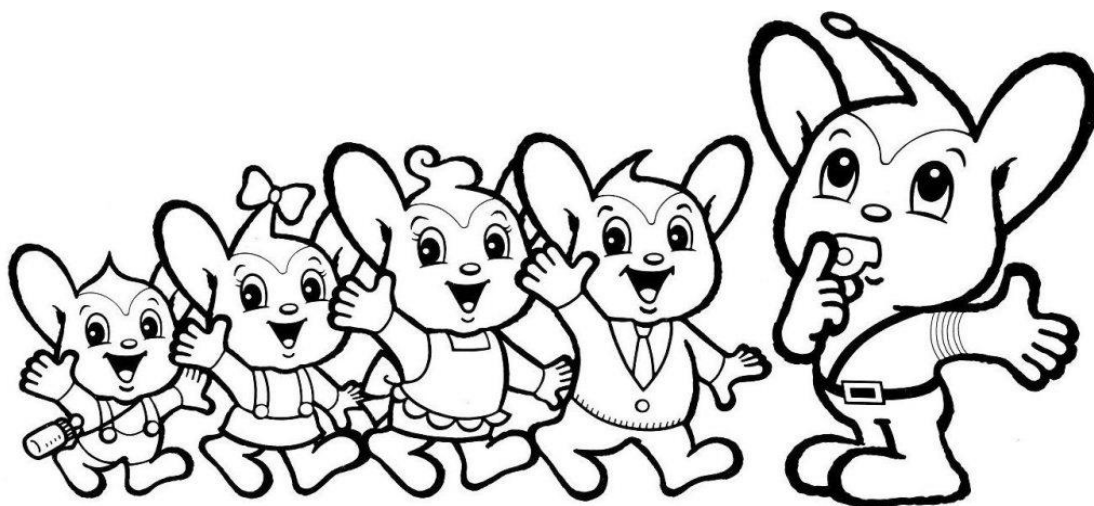
令和元年 7 月

都内の交通事故発生状況

(令和元年 6 月末)

～世界一の交通安全都市 T O K Y O を目指して～

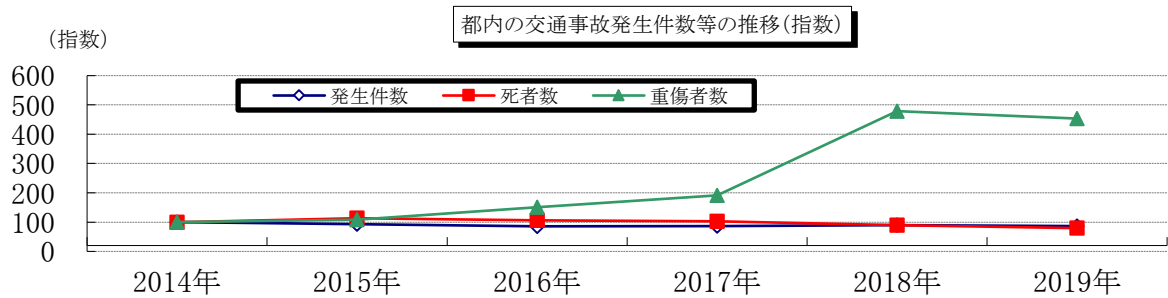
1	都内の交通事故発生状況	1ページ
2	高齢者の交通死亡事故発生状況	2ページ
3	二輪車乗車中の交通死亡事故発生状況	3ページ
4	自転車乗用中の交通死亡事故発生状況	4ページ
5	飲酒事故の発生状況	5ページ
6	区市町村別交通人身事故発生状況	6ページ



警視庁交通部

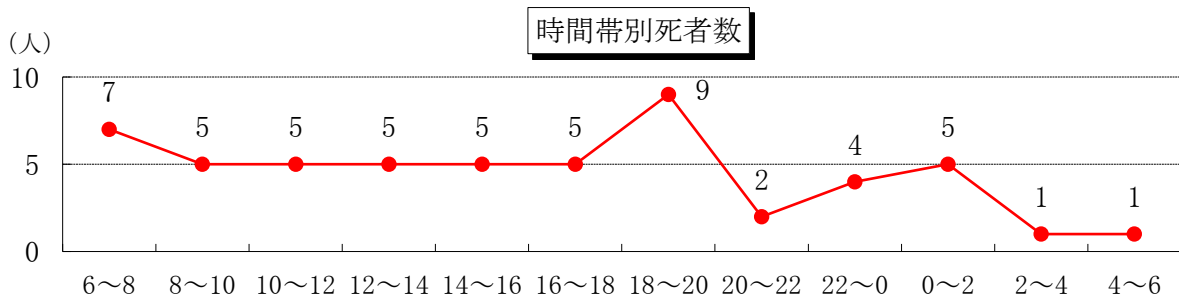
1 都内の交通事故発生状況

(1) 交通事故発生件数等の推移(各年6月末の数値)



	2014年	2015年	2016年	2017年	2018年	2019年	
							前年比
発生件数	18,113	16,882	15,523	15,656	16,169	15,648	-521
(指数)	(100)	(93)	(86)	(86)	(89)	(86)	
死者数	68	77	72	70	61	54	-7
(指数)	(100)	(113)	(106)	(103)	(90)	(79)	
負傷者数	21,008	19,483	18,019	18,282	18,555	17,886	-669
(指数)	(100)	(93)	(86)	(87)	(88)	(85)	
重傷者数	113	122	171	216	541	513	-28
(指数)	(100)	(108)	(151)	(191)	(479)	(454)	
軽傷者数	20,895	19,361	17,848	18,066	18,014	17,373	-641
(指数)	(100)	(93)	(85)	(86)	(86)	(83)	

(2) 時間帯別死者数



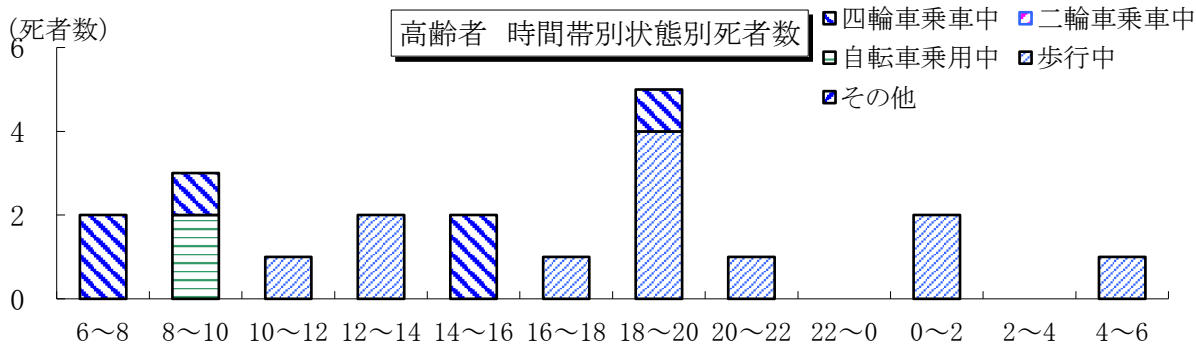
区別	6~8	8~10	10~12	12~14	14~16	16~18	18~20	20~22	22~0	0~2	2~4	4~6	計
死者数	7	5	5	5	5	5	9	2	4	5	1	1	54
前年比	-3	+1	±0	-1	+2	-2	+5	-3	-2	+1	-1	-4	-7
構成率	13.0	9.3	9.3	9.3	9.3	9.3	16.7	3.7	7.4	9.3	1.9	1.9	100
昼夜別	32人			59.3%			-3	22人		40.7%		-4	

(3) 状態別・年齢層別死者数

年齢層別 状態別	子供	若年層				25~29歳	30歳代	40歳代	50歳代	60~64歳	高齢者		計	構成率	
		高校生	中卒~19歳	20~24歳	小計						65~74歳	75歳以上			小計
四輪車乗車中 (前年比)	0 ±0	0 ±0	0 ±0	1 +1	1 +1	0 ±0	0 ±0	0 ±0	0 -2	1 ±0	0 -2	6 +5	6 +3	8 +2	14.8
二輪車乗車中 (前年比)	0 ±0	0 -1	1 -1	1 -2	2 -4	2 +2	1 -2	3 -1	2 ±0	1 -2	0 ±0	0 -3	0 -3	11 -10	20.4
自転車乗車中 (前年比)	1 ±0	0 ±0	0 -1	2 +2	2 +1	1 +1	2 +2	0 ±0	4 +3	1 +1	1 -1	1 -2	2 -3	13 +5	24.1
歩行中 (前年比)	0 -1	0 ±0	0 ±0	0 -1	0 -1	0 -1	2 ±0	0 -1	4 -1	4 +3	4 +2	8 -3	12 -1	22 -3	40.7
その他 (前年比)	0 ±0	0 ±0	0 ±0	0 ±0	0 ±0	0 ±0	0 ±0	0 ±0	0 ±0	0 ±0	0 ±0	0 -1	0 -1	0 -1	0.0
計 (前年比)	1 -1	0 -1	1 -2	4 ±0	5 -3	3 +2	5 ±0	3 -2	10 ±0	7 +2	5 -1	15 -4	20 -5	54 -7	
構成率	1.9	0.0	1.9	7.4	9.3	5.6	9.3	5.6	18.5	13.0	9.3	27.8	37.0	100%	

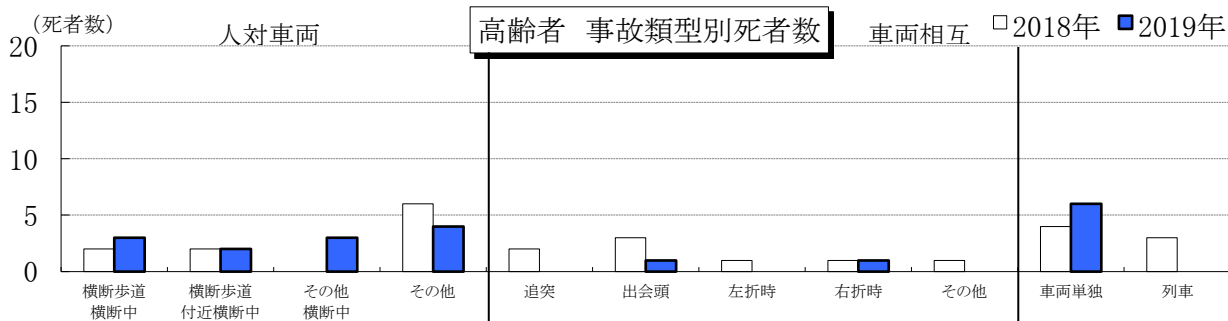
2 高齢者の交通死亡事故発生状況

(1) 時間帯別・状態別死者数



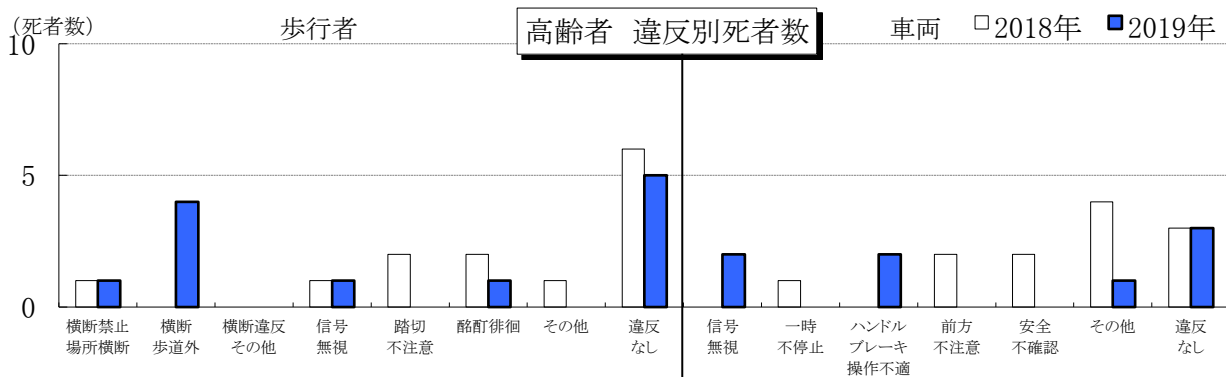
時間帯別 状態別	6~8	8~10	10~12	12~14	14~16	16~18	18~20	20~22	22~0	0~2	2~4	4~6	計
四輪車乗車中	2	1			2		1						6
二輪車乗車中													
自転車乗用中		2											2
歩行中			1	2		1	4	1		2		1	12
その他													
計	2	3	1	2	2	1	5	1		2		1	20

(2) 事故類型別死者数



	人対車両					車両相互					車両単独	列車	計	
	横断中			その他	小計	追突	出会頭	左折時	右折時	その他				小計
	横断歩道	横断歩道付近	その他											
死者数	3	2	3	4	12		1		1		2	6		20
前年比	+1	±0	+3	-2	+2	-2	-2	-1	±0	-1	-6	+2	-3	-5

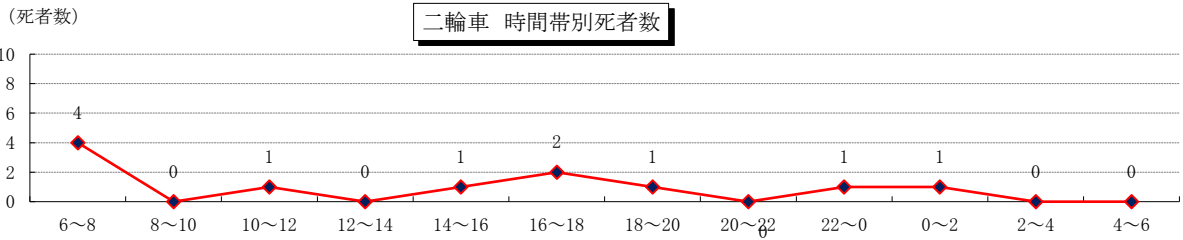
(3) 違反別死者数



	歩行者								車両							合計		
	横断違反			信号無視	踏切不注意	酩酊徘徊	その他	違反なし	小計	信号無視	一時不停止	ハンドルブレーキ操作不適	前方不注意	安全不確認	その他		違反なし	小計
	横断禁止場所横断	横断歩道外横断	その他															
死者数	1	4		1	1		5	12	2		2				1	3	8	20
前年比	±0	+4	±0	±0	-2	-1	-1	-1	+2	-1	+2	-2	-2	-3	±0	-4	-5	

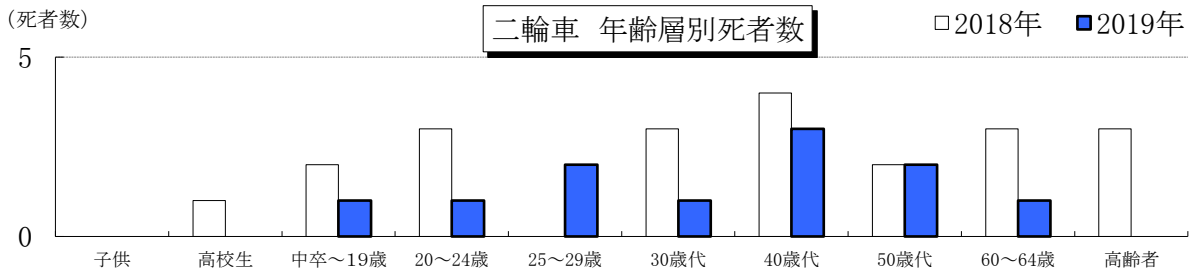
3 二輪車乗車中の交通死亡事故発生状況

(1) 時間帯別死者数



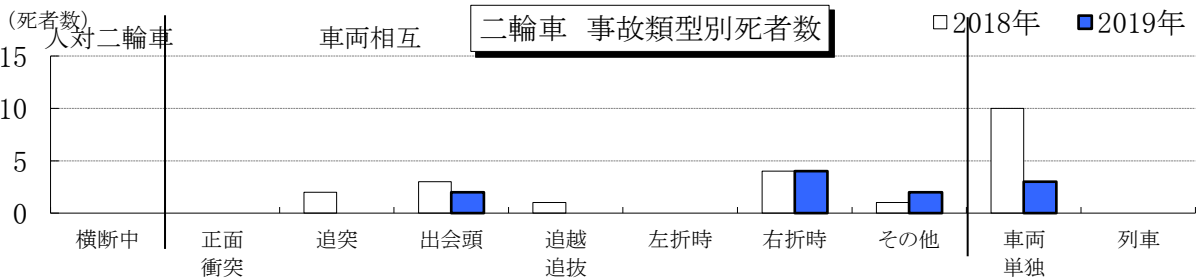
	6~8	8~10	10~12	12~14	14~16	16~18	18~20	20~22	22~0	0~2	2~4	4~6	計
死者数	4	-	1	-	1	2	1	-	1	1	-	-	11
構成率	36.4	0.0	9.1	0.0	9.1	18.2	9.1	0.0	9.1	9.1	0.0	0.0	100.0

(2) 年齢層別死者数



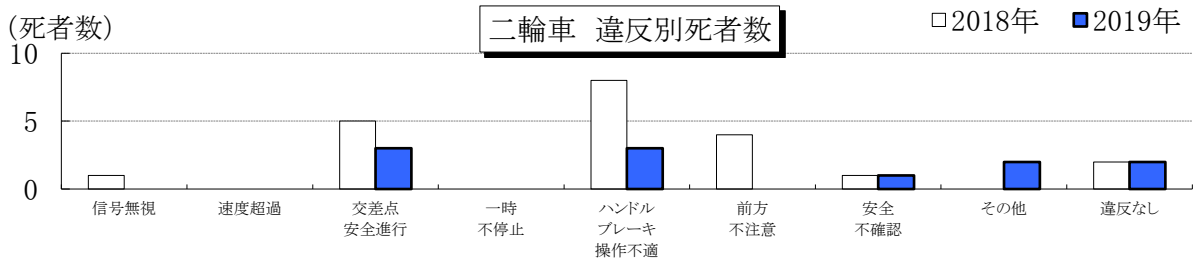
	子供	若年層				25~29歳	30歳代	40歳代	50歳代	60~64歳	高齢者	計
		高校生	中卒~19歳	20~24歳	小計							
死者数			1	1	2	2	1	3	2	1		11
前年比	±0	-1	-1	-2	-4	+2	-2	-1	±0	-2	-3	-10

(3) 事故類型別死者数



	人対二輪車	車両相互							車両単独	列車	計
		正面衝突	追突	出会頭	追越追抜	左折時	右折時	その他			
死者数				2			4	2	3		11
前年比	±0	±0	-2	-1	-1	±0	±0	+1	-7	±0	-10

(4) 違反別死者数



	信号無視	速度超過	交差点安全進行	一時不停止	ハンドルブレーキ操作不適	前方不注意	安全不確認	その他	違反なし	計
	死者数			3		3		1	2	2
前年比	-1	±0	-2	±0	-5	-4	±0	+2	±0	-10
構成率			27.3		27.3		9.1	18.2	18.2	100.0

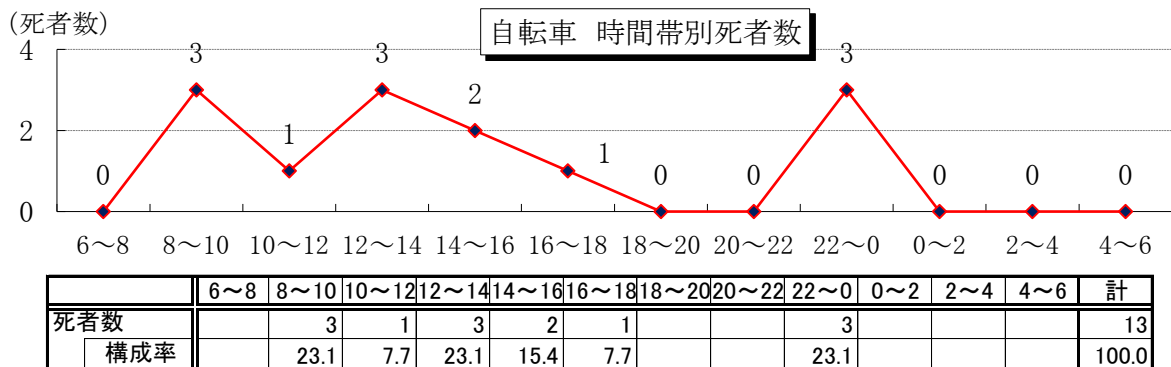
※ 「違反なし」には3当以下を含む

4 自転車乗用中の交通死亡事故発生状況

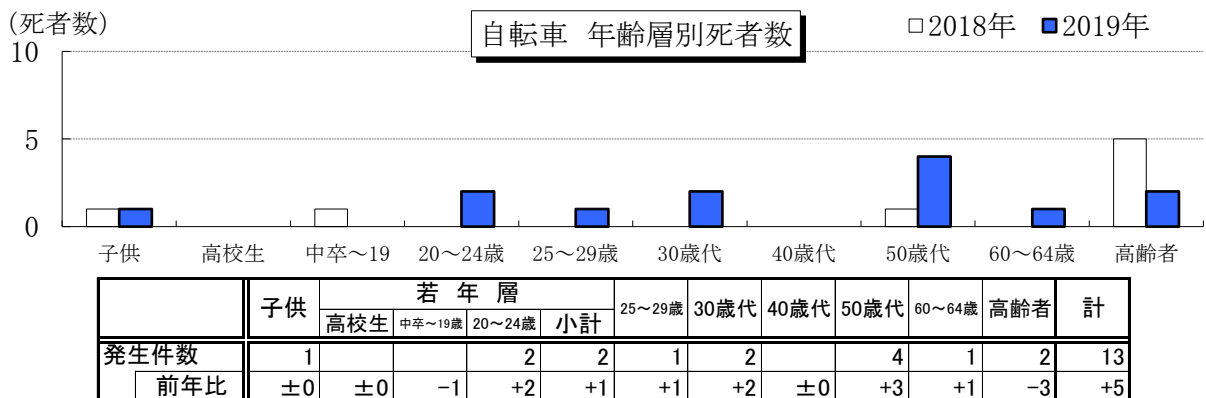
(1) 自転車交通事故発生件数等の推移(各年6月末の数値)

		2014年	2015年	2016年	2017年	2018年	2019年	前年比
発生件数	1当件数(a)	1,150	1,157	1,019	1,101	1,535	2,213	678
	2当件数(b)	5,451	4,916	4,421	4,461	4,673	4,570	-103
	合計(a)+(b)	6,601	6,073	5,440	5,562	6,208	6,783	575
	自転車相互件数(c)	409	382	382	442	538	654	116
	関与件数(a)+(b)-(c)	6,192	5,691	5,058	5,120	5,670	6,129	459
	全事故件数	18,113	16,882	15,523	15,656	16,169	15,648	-521
	関与率	34.2%	33.7%	32.6%	32.7%	35.1%	39.2%	—
死傷者数	自転車死者数	16	17	13	10	8	13	5
	全死者	68	77	72	70	61	54	-7
	全死者に占める割合	23.5%	22.1%	18.1%	14.3%	13.1%	24.1%	—
	自転車負傷者数	5,939	5,444	4,838	4,911	5,403	5,800	397
	全負傷者	21,008	19,483	18,019	18,282	18,555	17,886	-669
	全負傷者に占める割合	28.3%	27.9%	26.8%	26.9%	29.1%	32.4%	—

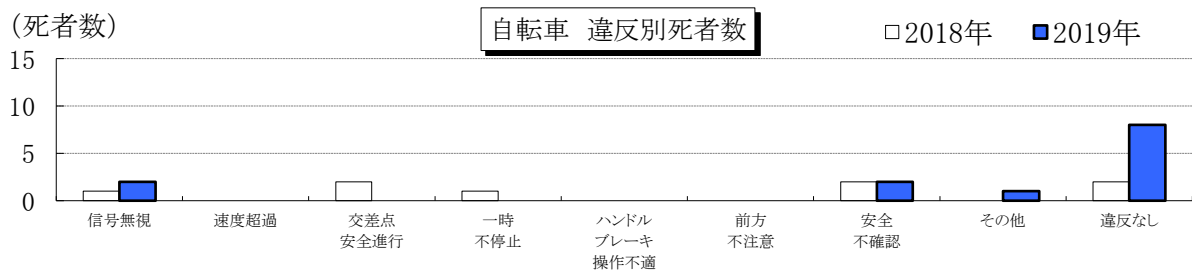
(2) 時間帯別死者数



(3) 年齢層別死者数



(4) 違反別死者数



	信号無視	速度超過	交差点安全進行	一時不停止	ハンドルブレーキ操作不適	前方不注意	安全不確認	その他	違反なし	計
死者数	2						2	1	8	13
前年比	+1	±0	-2	-1	±0	±0	±0	+1	+6	+5
構成率	15.4						15.4	7.7	61.5	100.0

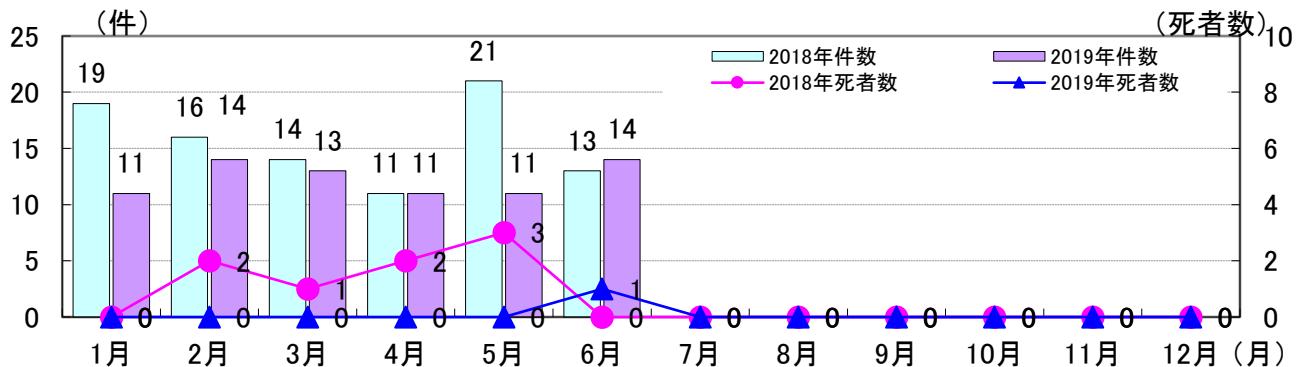
※ 「違反なし」には3当以下を含む

5 飲酒事故(原付以上の第1当事者)の発生状況

(1) 飲酒事故発生件数の推移(各年6月末の数値)

	2014年	2015年	2016年	2017年	2018年	2019年
発生件数	91 (6)	90 (4)	112 (7)	74 (0)	94 (8)	74 (1)
前年比	-1 (+1)	-1 (-2)	+22 (+3)	-38 (-7)	+20 (+8)	-20 (-7)

()は死者数。



(2) 事故類型別発生件数

	人対車			車両相互							車両単独	列車	計	
	横断中	他	小計	正面衝突	追突	出会頭	追越追抜	左折時	右折時	その他				小計
2019年	2 (0)	4 (1)	6 (1)	3 (0)	30 (0)	12 (0)	2 (0)	1 (0)	3 (0)	4 (0)	55 (0)	13 (0)	0 (0)	74 (1)
前年比	-2 (±0)	±0 (±0)	-2 (±0)	-2 (±0)	-8 (-1)	±0 (±0)	±0 (±0)	-1 (±0)	-4 (±0)	-7 (±0)	-22 (-1)	+4 (-6)	±0 (±0)	-20 (-7)

()は死者数。

(3) 状態別・時間帯別発生件数

時間帯別 状態別	6~8	8~10	10~12	12~14	14~16	16~18	18~20	20~22	22~0	0~2	2~4	4~6	計
乗用車乗車中	4	4	2	2	4	1		3	4	9	5	4	42
貨物車乗車中	8	3	1	1		1				1		3	18
自動二輪車乗車中	1	1			1	1			1	3	1	1	10
原付乗車中									2		2		4
計	13	8	3	3	5	3		3	7	13	8	8	74

6 区市町村別交通人身事故発生状況

区市町村	発生件数				死者数			
	2019年	2018年	増減数	増減率%	2019年	2018年	増減数	増減率%
千代田区	327	326	+1	+0.3		2	-2	-100.0
中央区	411	394	+17	+4.3			±0	***
港区	663	626	+37	+5.9		4	-4	-100.0
新宿区	349	453	-104	-23.0	2	1	+1	+100.0
文京区	203	202	+1	+0.5			±0	***
台東区	357	376	-19	-5.1		1	-1	-100.0
墨田区	223	228	-5	-2.2		1	-1	-100.0
江東区	516	531	-15	-2.8	6		+6	***
品川区	378	389	-11	-2.8	1	3	-2	-66.7
目黒区	235	250	-15	-6.0	1		+1	***
大田区	642	719	-77	-10.7	3	2	+1	+50.0
世田谷区	1,027	973	+54	+5.5	4	1	+3	+300.0
渋谷区	274	322	-48	-14.9	1	2	-1	-50.0
中野区	337	253	+84	+33.2	1		+1	***
杉並区	551	594	-43	-7.2	1	1	±0	±0.0
豊島区	270	319	-49	-15.4	2	1	+1	+100.0
北区	232	221	+11	+5.0	1	1	±0	±0.0
荒川区	181	197	-16	-8.1	1		+1	***
板橋区	487	483	+4	+0.8	4	1	+3	+300.0
練馬区	646	681	-35	-5.1	2	5	-3	-60.0
足立区	922	901	+21	+2.3	5	3	+2	+66.7
葛飾区	442	486	-44	-9.1	2	2	±0	±0.0
江戸川区	834	853	-19	-2.2	1	7	-6	-85.7
23区計	10,507	10,777	-270	-2.5	38	38	±0	±0.0
八王子市	747	833	-86	-10.3	2	1	+1	+100.0
立川市	341	353	-12	-3.4		1	-1	-100.0
武蔵野市	117	155	-38	-24.5			±0	***
三鷹市	184	181	+3	+1.7			±0	***
青梅市	179	190	-11	-5.8		2	-2	-100.0
府中市	169	220	-51	-23.2		2	-2	-100.0
昭島市	251	190	+61	+32.1			±0	***
調布市	225	202	+23	+11.4	2	1	+1	+100.0
町田市	457	427	+30	+7.0	1	1	±0	±0.0
小金井市	82	95	-13	-13.7			±0	***
小平市	192	188	+4	+2.1			±0	***
日野市	213	171	+42	+24.6			±0	***
東村山市	118	107	+11	+10.3	1	1	±0	±0.0
国分寺市	80	112	-32	-28.6			±0	***
国立市	136	129	+7	+5.4			±0	***
福生市	85	111	-26	-23.4			±0	***
狛江市	52	37	+15	+40.5		1	-1	-100.0
東大和市	116	120	-4	-3.3	1	1	±0	±0.0
清瀬市	50	49	+1	+2.0	1		+1	***
東久留米市	134	113	+21	+18.6			±0	***
武蔵村山市	121	134	-13	-9.7		1	-1	-100.0
多摩市	151	149	+2	+1.3		1	-1	-100.0
稲城市	92	94	-2	-2.1			±0	***
羽村市	64	79	-15	-19.0			±0	***
あきる野市	105	143	-38	-26.6			±0	***
西東京市	184	197	-13	-6.6			±0	***
市部計	4,645	4,779	-134	-2.8	8	13	-5	-38.5
瑞穂町	68	97	-29	-29.9	1	2	-1	-50.0
日の出町	35	27	+8	+29.6			±0	***
檜原村	18	34	-16	-47.1	2		+2	***
奥多摩町	5	9	-4	-44.4			±0	***
郡部計	126	167	-41	-24.6	3	2	+1	+50.0
島部計	13	10	+3	+30.0	1	1	±0	±0.0
合計	15,291	15,733	-442	-2.8	50	54	-4	-7.4

高速道路上	357	436	-79	-18.1	4	7	-3	-42.9
-------	-----	-----	-----	-------	---	---	----	-------

注) ***欄は、前年の数値がゼロを示す。

区市町村別死者の状態別

(人)

