

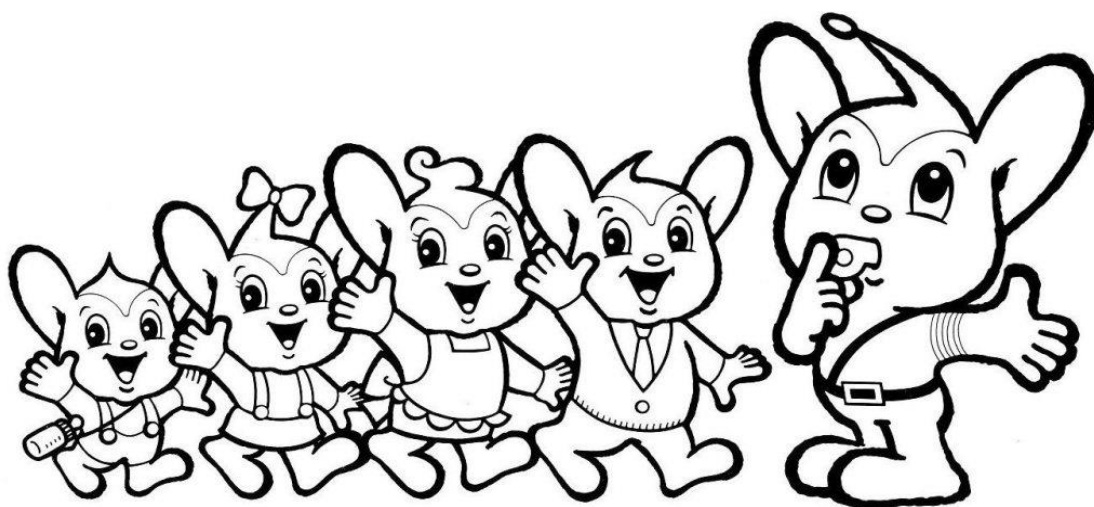
2018年10月

都内の交通事故発生状況

(2018年9月末)

～世界一の交通安全都市TOKYOを目指して～

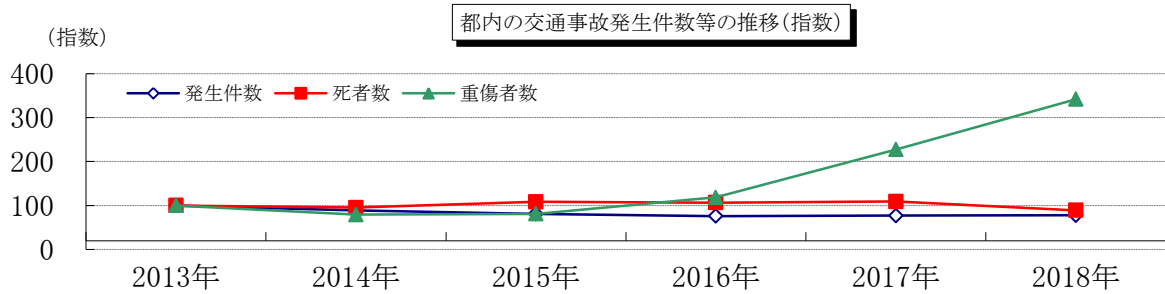
1	都内の交通事故発生状況	1ページ
2	高齢者の交通死亡事故発生状況	2ページ
3	自転車乗用中の交通死亡事故発生状況	3ページ
4	二輪車乗車中の交通死亡事故発生状況	4ページ
5	飲酒事故の発生状況	5ページ
6	駐車車両関与の交通人身事故発生状況	6ページ
7	区市町村別交通人身事故発生状況	7ページ



警視庁交通部

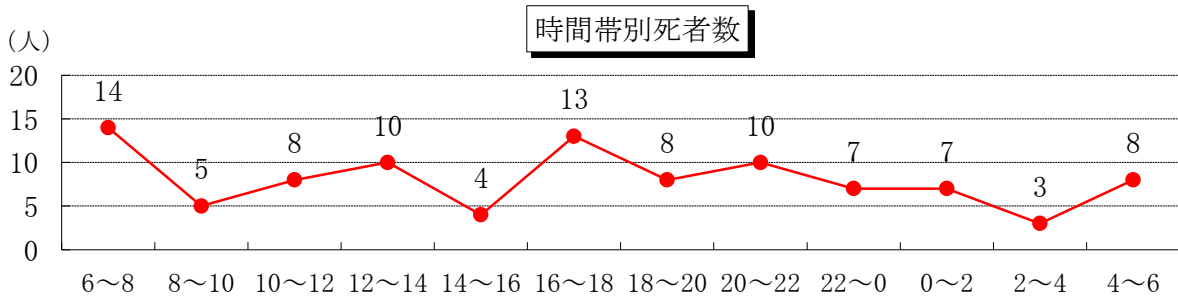
1 都内の交通事故発生状況

(1) 交通事故発生件数等の推移(各年9月末の数値)



	2013年	2014年	2015年	2016年	2017年	2018年	
						2018年	前年比
発生件数	30,931	27,418	25,133	23,478	23,896	24,056	160
(指数)	(100)	(89)	(81)	(76)	(77)	(78)	
死者数	109	104	118	116	119	97	-22
(指数)	(100)	(95)	(108)	(106)	(109)	(89)	
負傷者数	35,949	31,899	29,329	27,377	27,919	27,750	-169
(指数)	(100)	(89)	(82)	(76)	(78)	(77)	
重傷者数	211	167	171	250	480	721	241
(指数)	(100)	(79)	(81)	(118)	(227)	(342)	
軽傷者数	35,738	31,732	29,158	27,127	27,439	27,029	-410
(指数)	(100)	(89)	(82)	(76)	(77)	(76)	

(2) 時間帯別死者数



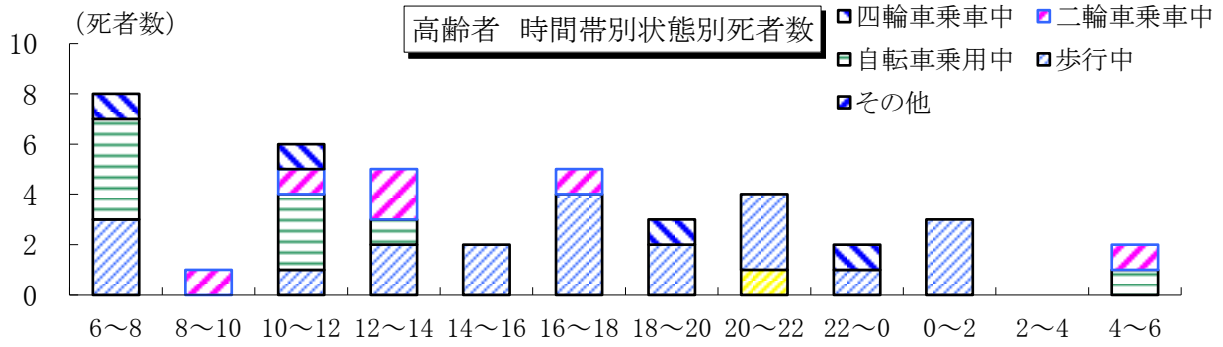
区別	6~8	8~10	10~12	12~14	14~16	16~18	18~20	20~22	22~0	0~2	2~4	4~6	計
死者数	14	5	8	10	4	13	8	10	7	7	3	8	97
前年比	+4	-6	-9	+2	-3	+6	-5	-2	+4	-6	-3	-4	-22
構成率	14.4	5.2	8.2	10.3	4.1	13.4	8.2	10.3	7.2	7.2	3.1	8.2	100
昼夜別	54 人						43 人						-16

(3) 状態別・年齢層別死者数

年齢層別 状態別	子供	若年層					高齢者						計	構成率	
		高校生	中卒~19歳	20~24歳	小計	25~29歳	30歳代	40歳代	50歳代	60~64歳	65~74歳	75歳以上			小計
四輪車乗車中 (前年比)	0 ±0	0 ±0	0 ±0	1 -1	1 -1	0 -2	0 -3	0 -2	3 ±0	1 +1	2 -1	2 +2	4 +1	9 -6	9.3
二輪車乗車中 (前年比)	0 -1	1 +1	2 +1	4 ±0	7 +2	0 -3	6 -2	7 +3	4 -1	3 +2	2 ±0	4 +4	6 +4	33 +4	34.0
自転車乗車中 (前年比)	1 ±0	0 ±0	1 +1	1 +1	2 +2	0 -1	1 -2	0 -1	3 -1	0 -1	4 +1	5 -4	9 -3	16 -7	16.5
歩行中 (前年比)	2 -1	0 ±0	0 ±0	1 ±0	1 ±0	1 ±0	3 +2	2 -3	5 -2	2 ±0	6 -6	15 -3	21 -9	37 -13	38.1
その他 (前年比)	0 ±0	0 ±0	0 ±0	0 ±0	0 ±0	0 ±0	0 ±0	1 ±0	0 -1	0 ±0	0 ±0	1 +1	1 +1	2 ±0	2.1
計 (前年比)	3 -2	1 +1	3 +2	7 ±0	11 +3	1 -6	10 -5	10 -3	15 -5	6 +2	14 -6	27 ±0	41 -6	97 -22	
構成率	3.1	1.0	3.1	7.2	11.3	1.0	10.3	10.3	15.5	6.2	14.4	27.8	42.3	100%	

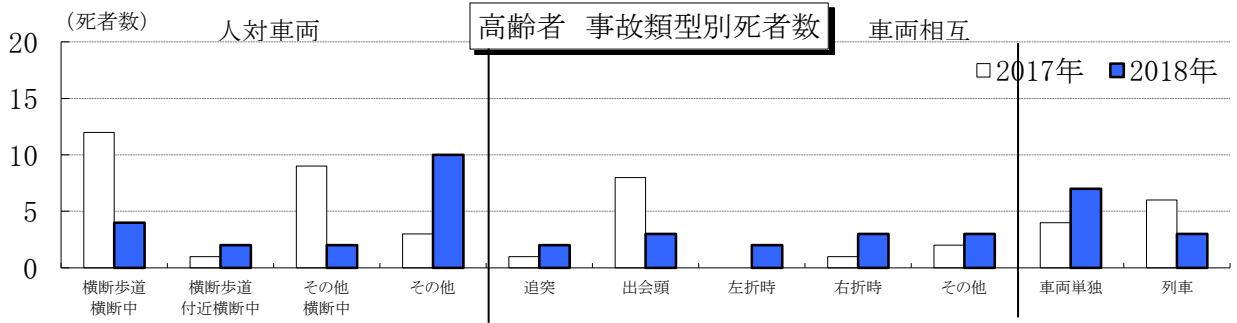
2 高齢者の交通死亡事故発生状況

(1) 時間帯別・状態別死者数



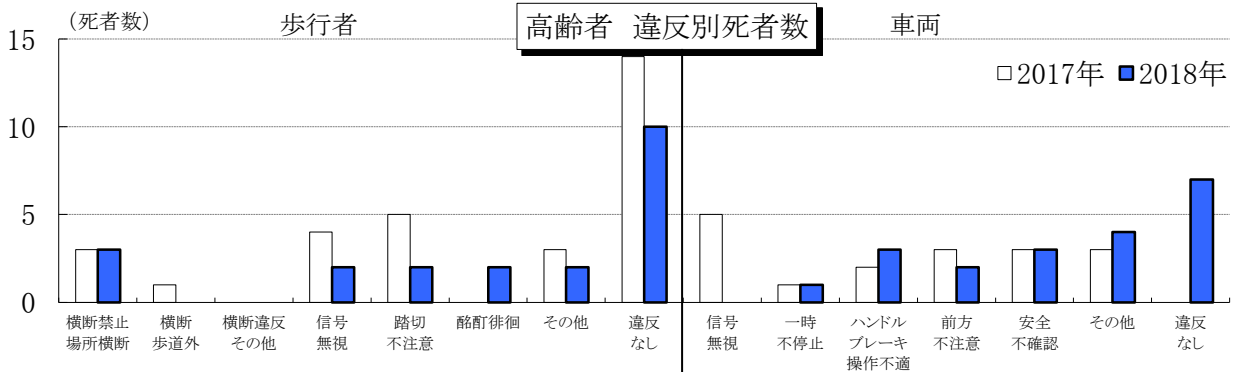
時間帯別 状態別	6~8	8~10	10~12	12~14	14~16	16~18	18~20	20~22	22~0	0~2	2~4	4~6	計
四輪車乗車中	1		1				1		1				4
二輪車乗車中		1	1	2		1						1	6
自転車乗用中	4		3	1								1	9
歩行中	3		1	2	2	4	2	3	1	3			21
その他								1					1
計	8	1	6	5	2	5	3	4	2	3		2	41

(2) 事故類型別死者数



	人対車両					車両相互						車両単独	列車	計
	横断中			その他	小計	追突	出会頭	左折時	右折時	その他	小計			
	横断歩道	横断歩道付近	その他											
死者数	4	2	2	10	18	2	3	2	3	3	13	7	3	41
前年比	-8	+1	-7	+7	-7	+1	-5	+2	+2	+1	+1	+3	-3	-6

(3) 違反別死者数



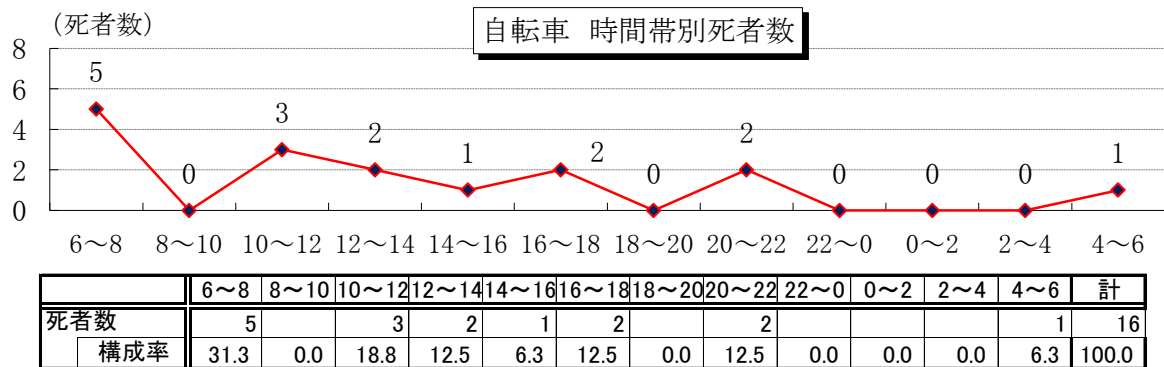
	歩行者									車両							合計	
	横断違反			信号無視	踏切不注意	酩酊徘徊	その他	違反なし	小計	信号無視	一時不停止	ハンドル ブレーキ 操作不適	前方不注意	安全不確認	その他	違反なし		小計
	横断禁止場所横断	横断歩道外横断	その他															
死者数	3			2	2	2	2	10	21		1	3	2	3	4	7	20	41
前年比	±0	-1	±0	-2	-3	+2	-1	-4	-9	-5	±0	+1	-1	±0	+1	+7	+3	-6

3 自転車乗用中の交通死亡事故発生状況

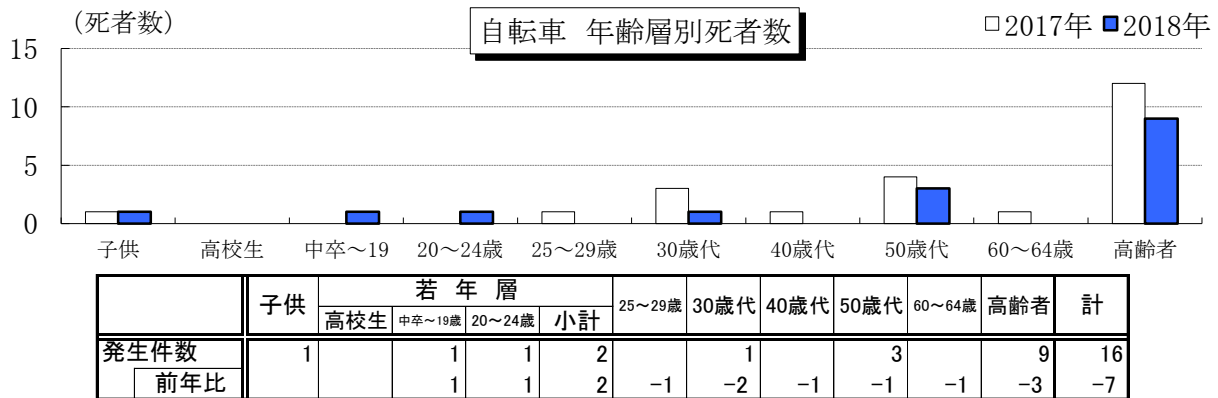
(1) 自転車交通事故発生件数等の推移(各年9月末の数値)

	2013年	2014年	2015年	2016年	2017年	2018年	前年比	
発生件数	1当件数(a)	2,068	1,780	1,657	1,507	1,851	2,333	482
	2当件数(b)	9,362	8,242	7,019	6,569	6,790	7,052	262
	合計(a)+(b)	11,430	10,022	8,676	8,076	8,641	9,385	744
	自転車相互件数(c)	702	630	539	556	697	793	96
	関与件数(a)+(b)-(c)	10,728	9,392	8,137	7,520	7,944	8,592	648
	全事故件数	30,931	27,418	25,133	23,478	23,896	24,056	160
	関与率	34.7%	34.3%	32.4%	32.0%	33.2%	35.7%	—
死傷者数	自転車死者数	21	23	22	22	23	16	-7
	全死者	109	104	118	116	119	97	-22
	全死者に占める割合	19.3%	22.1%	18.6%	19.0%	19.3%	16.5%	—
	自転車負傷者数	10,353	9,032	7,781	7,191	7,572	8,185	613
	全負傷者	35,949	31,899	29,329	27,377	27,919	27,750	-169
	全負傷者に占める割合	28.8%	28.3%	26.5%	26.3%	27.1%	29.5%	—

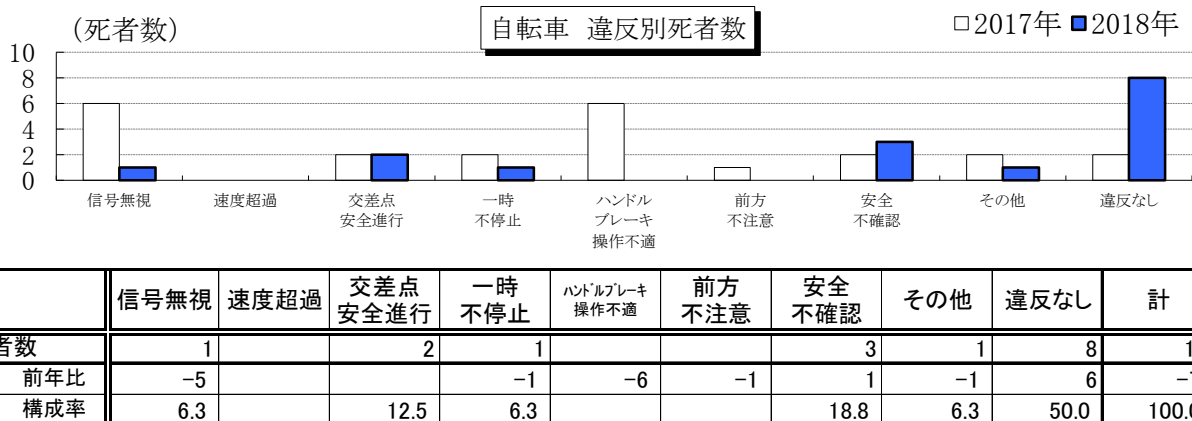
(2) 時間帯別死者数



(3) 年齢層別死者数



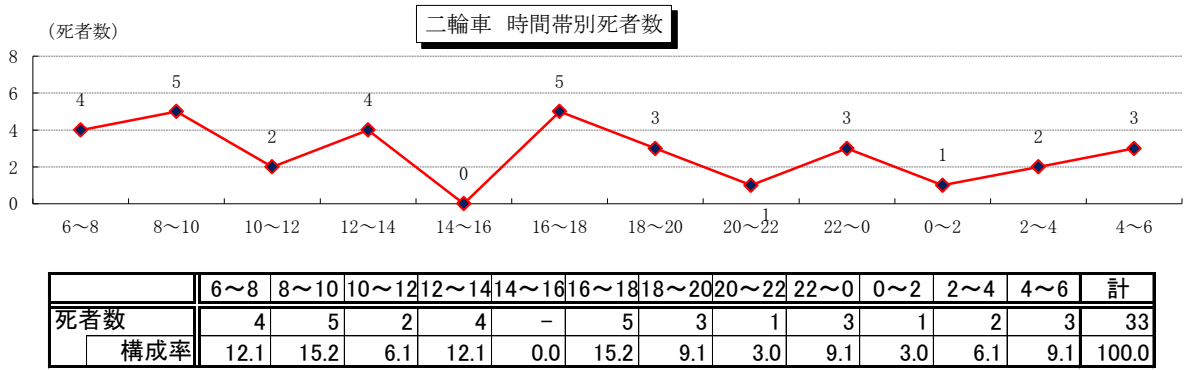
(4) 違反別死者数



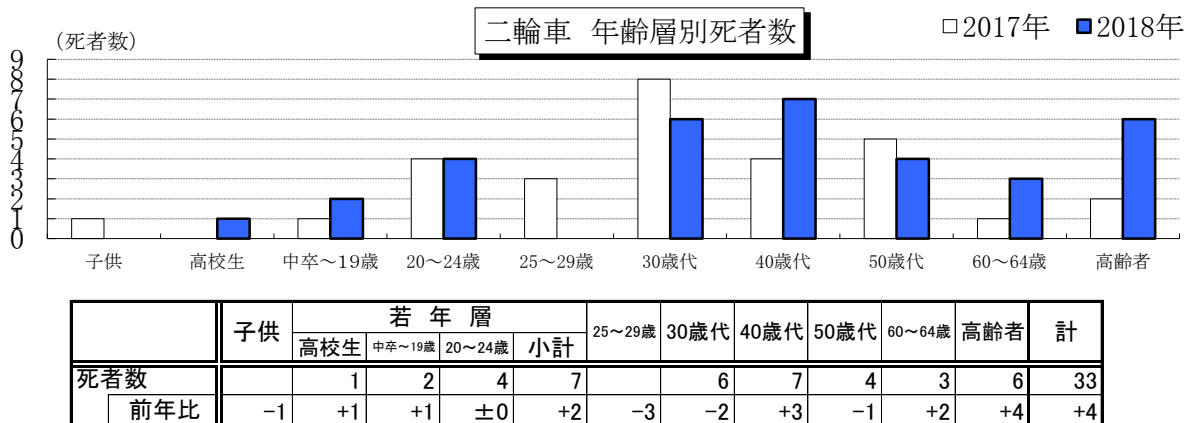
※「違反なし」には3当以下を含む

4 二輪車乗車中の交通死亡事故発生状況

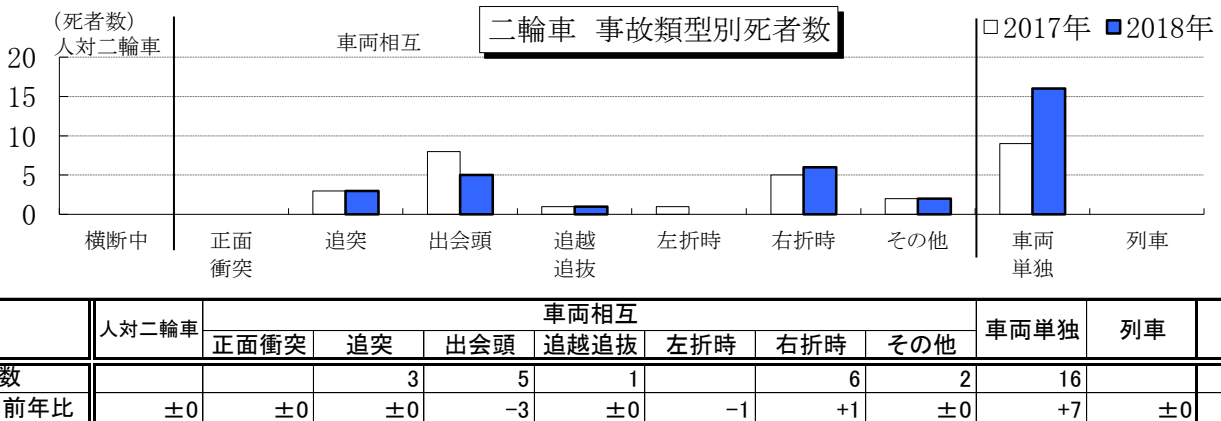
(1) 時間帯別死者数



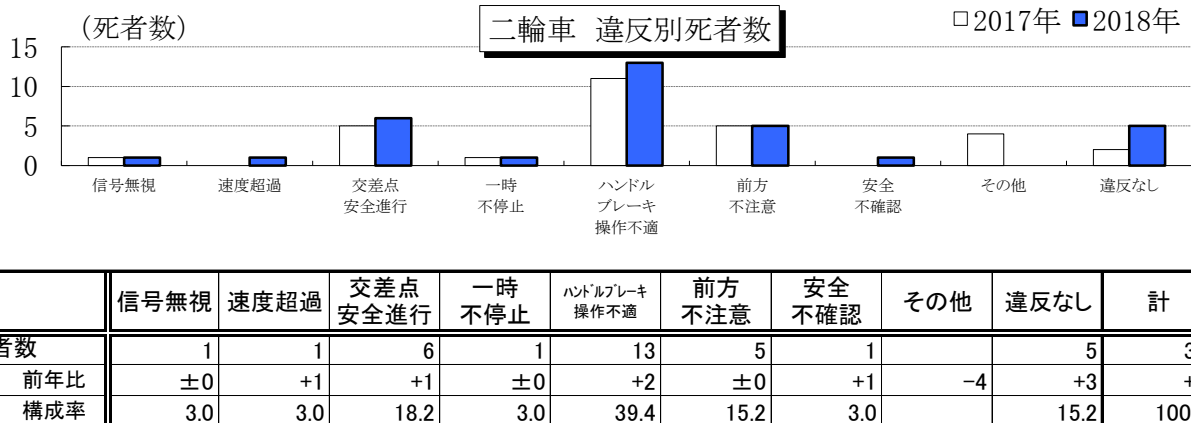
(2) 年齢層別死者数



(3) 事故類型別死者数



(4) 違反別死者数



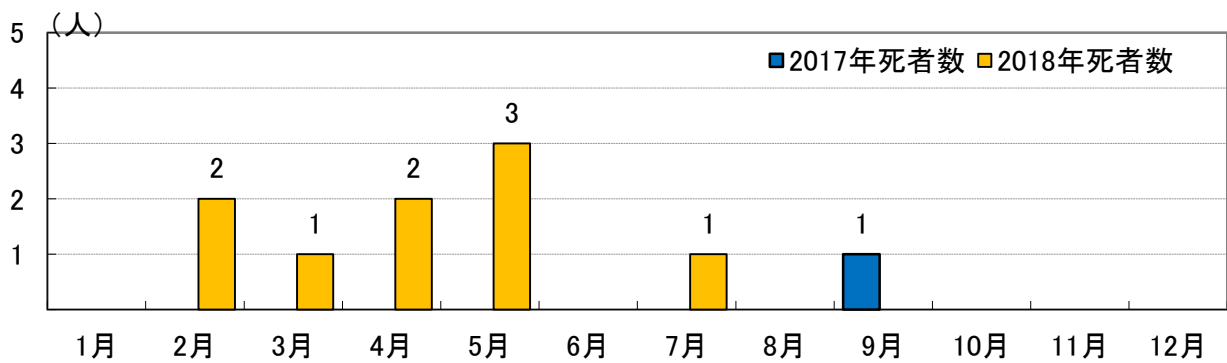
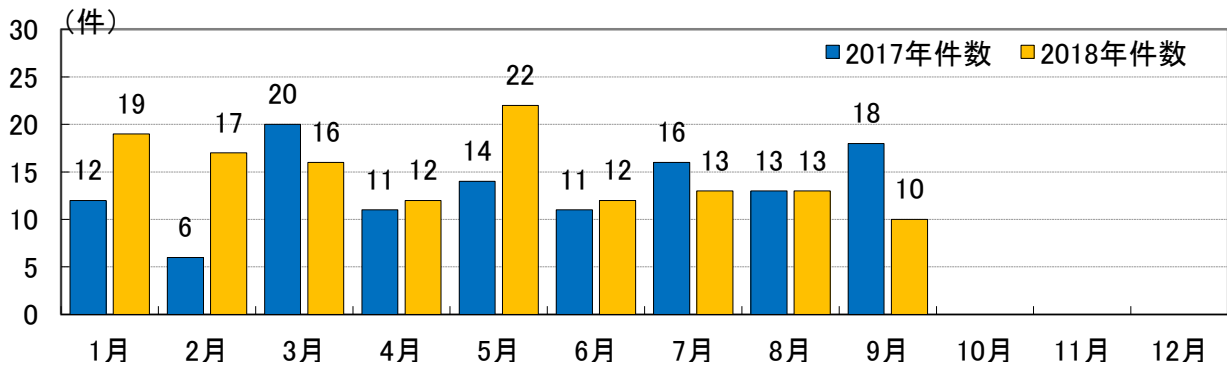
※ 「違反なし」には3当以下を含む

5 飲酒事故(原付以上の第1当事者)の発生状況

(1) 飲酒事故発生件数の推移(各年9月末の数値)

	25年	26年	27年	28年	29年	30年
発生件数	137 (7)	126 (7)	123 (4)	144 (7)	121 (1)	134 (9)
前年比	-15 (-2)	-11 (0)	-3 (-3)	21 (3)	-23 (-6)	13 (8)

()は死者数。



(2) 事故類型別発生件数

	人対車			車両相互								車両 単独	列車	計
	横断中	他	小計	正面衝突	追突	出会頭	追越追抜	左折時	右折時	その他	小計			
2018年	5 (0)	6 (1)	11 (1)	5 (0)	56 (1)	19 (0)	2 (0)	2 (0)	11 (1)	15 (0)	110 (2)	13 (6)	0 (0)	134 (9)
前年比	±0 (±0)	-3 (+1)	-3 (+1)	±0 (±0)	-1 (+1)	+3 (±0)	-1 (±0)	±0 (±0)	+7 (+1)	+4 (±0)	+12 (+2)	+4 (+5)	±0 (±0)	+13 (+8)

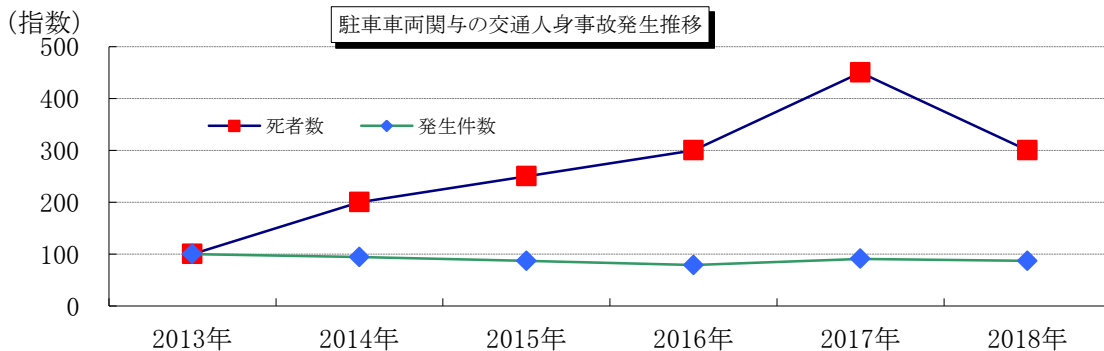
()は死者数。

(3) 状態別・時間帯別発生件数

時間帯別 状態別	6~8	8~10	10~12	12~14	14~16	16~18	18~20	20~22	22~0	0~2	2~4	4~6	計
乗用車乗車中	11	10	3	9	3	5	7	9	7	10	5	6	85
貨物車乗車中	6	3						2	2	3	2	1	21
自動二輪車乗車中		2	1	2			1	1	3	2		3	15
原付乗車中		2				1	1	4	2	2	1		13
計	17	17	4	11	3	6	11	16	14	17	8	10	134

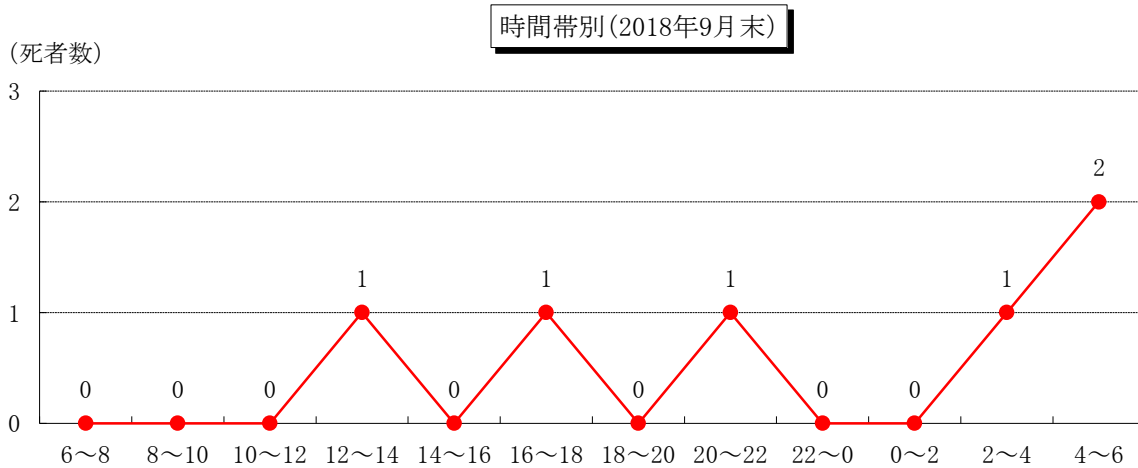
6 駐車車両関与の交通人身事故発生状況

(1) 駐車車両関与事故発生件数の推移(各年9月末の数値)



区分		2013年	2014年	2015年	2016年	2017年	2018年	
								前年比
駐車 関 与	発生件数	388	365	336	305	351	336	-15
	(指数)	(100)	(94)	(87)	(79)	(90)	(87)	
	死者数	2	4	5	6	9	6	-3
	(指数)	(100)	(200)	(250)	(300)	(450)	(300)	
	重傷者数	6	4	5	7	5	19	14
	(指数)	(100)	(67)	(83)	(117)	(83)	(317)	
	軽傷者数	429	398	368	316	385	345	-40
	(指数)	(100)	(93)	(86)	(74)	(90)	(80)	

(2) 時間帯別



区分	6~8	8~10	10~12	12~14	14~16	16~18	18~20	20~22	22~0	0~2	2~4	4~6	計
発生件数	25	49	51	44	40	41	26	22	8	10	8	12	336
死者数	0	0	0	1	0	1	0	1	0	0	1	2	6
発生件数構成率	7.4	14.6	15.2	13.1	11.9	12.2	7.7	6.5	2.4	3.0	2.4	3.6	100.0
昼夜別	250件 74.4%		2人 33.3%				86件 25.6%		4人 66.7%				

7 区市町村別交通人身事故発生状況

区市町村	発生件数				死者数			
	2018年	2017年	増減数	増減率%	2018年	2017年	増減数	増減率%
千代田区	480	558	-78	-14.0	3	3	±0	±0.0
中央区	609	584	+25	+4.3		2	-2	-100.0
港区	919	897	+22	+2.5	7	2	+5	+250.0
新宿区	653	650	+3	+0.5	1	2	-1	-50.0
文京区	290	281	+9	+3.2		1	-1	-100.0
台東区	558	505	+53	+10.5	1	4	-3	-75.0
墨田区	314	414	-100	-24.2	1	3	-2	-66.7
江東区	784	790	-6	-0.8		5	-5	-100.0
品川区	607	551	+56	+10.2	3	4	-1	-25.0
目黒区	377	400	-23	-5.8	1		+1	***
大田区	1,056	946	+110	+11.6	5	2	+3	+150.0
世田谷区	1,497	1,528	-31	-2.0	3	6	-3	-50.0
渋谷区	483	498	-15	-3.0	2	1	+1	+100.0
中野区	379	377	+2	+0.5		1	-1	-100.0
杉並区	901	902	-1	-0.1	3	4	-1	-25.0
豊島区	493	480	+13	+2.7	1	4	-3	-75.0
北区	351	352	-1	-0.3	1	1	±0	±0.0
荒川区	285	310	-25	-8.1		2	-2	-100.0
板橋区	769	803	-34	-4.2	6	8	-2	-25.0
練馬区	976	971	+5	+0.5	6	3	+3	+100.0
足立区	1,285	1,242	+43	+3.5	4	5	-1	-20.0
葛飾区	705	638	+67	+10.5	2	4	-2	-50.0
江戸川区	1,318	1,003	+315	+31.4	9	9	±0	±0.0
23区計	16,089	15,680	+409	+2.6	59	76	-17	-22.4
八王子市	1,193	1,202	-9	-0.7	3	1	+2	+200.0
立川市	526	512	+14	+2.7	1	3	-2	-66.7
武蔵野市	206	257	-51	-19.8		1	-1	-100.0
三鷹市	290	300	-10	-3.3			±0	***
青梅市	285	282	+3	+1.1	3	3	±0	±0.0
府中市	312	304	+8	+2.6	2	3	-1	-33.3
昭島市	321	272	+49	+18.0	2	1	+1	+100.0
調布市	291	328	-37	-11.3	1	1	±0	±0.0
町田市	604	689	-85	-12.3	2	7	-5	-71.4
小金井市	144	147	-3	-2.0			±0	***
小平市	279	369	-90	-24.4	1		+1	***
日野市	263	300	-37	-12.3	1	1	±0	±0.0
東村山市	175	223	-48	-21.5	1	2	-1	-50.0
国分寺市	153	149	+4	+2.7			±0	***
国立市	179	181	-2	-1.1		2	-2	-100.0
福生市	177	160	+17	+10.6			±0	***
狛江市	63	80	-17	-21.3	1		+1	***
東大和市	173	180	-7	-3.9	1	2	-1	-50.0
清瀬市	74	86	-12	-14.0			±0	***
東久留米市	175	187	-12	-6.4			±0	***
武蔵村山市	209	192	+17	+8.9	1		+1	***
多摩市	234	244	-10	-4.1	1		+1	***
稲城市	142	147	-5	-3.4	1	2	-1	-50.0
羽村市	106	103	+3	+2.9			±0	***
あきる野市	199	175	+24	+13.7			±0	***
西東京市	285	276	+9	+3.3		3	-3	-100.0
市部計	7,058	7,345	-287	-3.9	22	32	-10	-31.3
瑞穂町	143	126	+17	+13.5	3		+3	***
日の出町	41	47	-6	-12.8		1	-1	-100.0
檜原村	48	21	+27	+128.6		1	-1	-100.0
奥多摩町	19	9	+10	+111.1	1	1	±0	±0.0
郡部計	251	203	+48	+23.6	4	3	+1	+33.3
島部計	17	7	+10	+142.9	1		+1	***
合計	23,415	23,235	+180	+0.8	86	111	-25	-22.5

高速道路上	641	661	-20	-3.0	11	8	+3	+37.5
-------	-----	-----	-----	------	----	---	----	-------

注) ***欄は、前年の数値がゼロを示す。

