

## 窓口概要

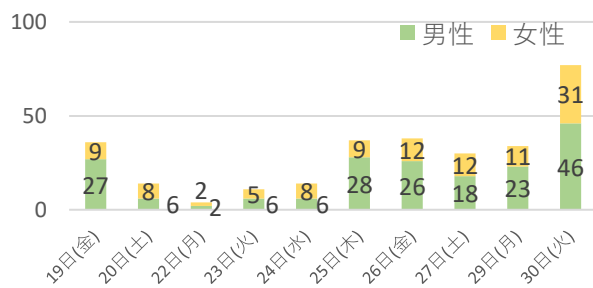
**期間** 令和6年1月19日（金曜日）から1月30日（火曜日）※日曜日を除く  
**場所** 歌舞伎町1-27-7 ヒューマックスパビリオン新宿アネックス3階  
**時間** 午後3時から午後9時まで  
**対象者** 原則、都内在住、在学の18歳未満の男女、その家族及び支援者等  
**内容** ・社会福祉士等の資格を持った専門の「相談員」による対面相談  
 ・青少年のニーズが高い軽食の提供やWi-Fi・充電環境等を整備



・地域に即した民間支援団体の「支援員」が広場等に出向き声掛け実施

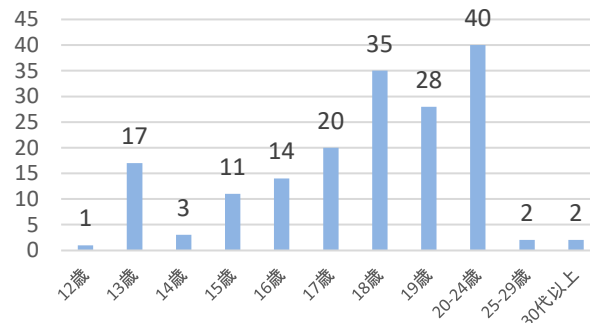
## 実施結果

男女別来所者数 (延べ295人)



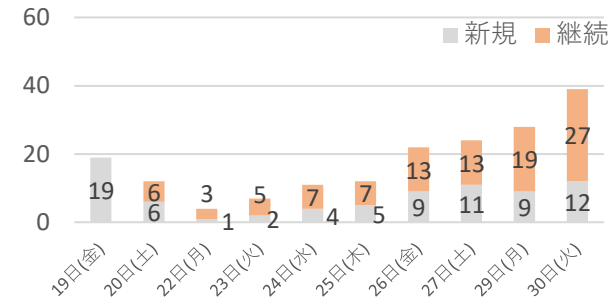
男女比は、男性が6割、女性が4割  
 ※集計結果は目視によるもの

年齢別来所者数 (回答数185)



18歳未満の来所者だけでなく、それ以上の層の来所も多かった。  
 ※回答は青少年等の任意によるもの。不明は12件

来所者（新規・継続別） (回答数185)



開所後徐々に相談窓口が認知され、継続者が増えている状況が伺えた。  
 ※回答は青少年等の任意によるもの。不明は7件

○窓口における対応状況：軽食を食べたり、相談員と会話をしたりするなどして、徐々に打ち解けていき、相談に至った者が多かった。

その他、関係機関と連携した主な対応は以下のとおり。

**青少年への対応**：複数回来訪し、心を開いてくれた青少年が、本人や周囲からの聞き取りから、家庭等に問題を抱えていることが判明。状況を総合的に勘案し、児童相談所に連絡した。

**若年層の相談**：所持金や住居のない若年男性について、チャレンジネットと連携して支援した結果、就労に繋がった。

## 常設窓口設置に向けた課題

### ○関係機関との更なる連携

臨時窓口においても、関係機関と適切に連携を図れたが、来年度の常設窓口では、更に関係機関への支援要請等が増加することが予想されることから、今回の状況等を踏まえ、情報共有等、更なる連携が必要

### ○相談しやすい環境の整備

提供する軽食やレイアウト、相談員の声掛けの方法等窓口環境について、青少年や若者等が更に来やすいものとなるよう検討