

高齢ドライバー 交通安全セミナー

～都内在住・在勤の65歳以上のドライバーの方向け～

令和6年11月5日（火）

13:30～16:30（開場12:30）

L stay&grow南砂町 BASE 2

参加費
無料

東京都 協力：警視庁
江東区



第1部 「高齢者の事故の実態を知ろう！」

講師：NPO法人 高齢者安全運転支援研究会 並木 靖幸氏

第2部 「自分の身体を知って運転寿命を延ばそう！」

講師：NPO法人 高齢者安全運転支援研究会 平塚 喜之氏

各種シミュレータ体験コーナー



運動能力診断ソフト（セーフティタッチ）



危険予測シミュレータ自動車編

セミナー開始前や休憩時間にご利用いただけます



申込方法
詳細は
裏面参照

申込方法

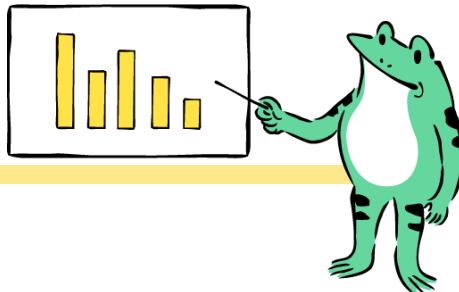
メールまたははがきにて、
以下の事項を記入の上、
お申し込みください（様式自由）

- 郵便番号
- 住所
- 氏名（ふりがな）
- 年齢
- 電話番号
- 運転頻度

10/25(金) 締切※消印有効

定員 50名

応募多数の場合は抽選
(締切後に当落をまれなく通知いたします)



申込先

メール
はがき

S1120301@section.metro.tokyo.jp

163-8001

こちらを読み込むと
メールが送れます▶



東京都生活文化スポーツ局都民安全推進部総合推進課

※郵便番号と部署名があれば届きます

オンライン 同時開催

下記のURLまたは二次元コード
により、
ご自宅からでもご参加いただけ
ます！

<https://youtube.com/live/toPei3AgFal?feature=share>



◆お願い◆

- 発熱等、体調の優れない方については、受講をお断りする場合があります。
- ご記入いただきました個人情報、東京都が管理し、本セミナーの実施に必要な場合のみ使用します。
- 報道機関等による取材が行われる場合がありますので、ご了承ください。
- 当日は、講義内容を受講者の背後から撮影し、オンライン配信します。

会場

ホテル L stay&grow南砂町
2階 BASE 2
(江東区南砂7-10-14)

東西線南砂町駅 5出口 徒歩7分

都営バス 亀21系統「南砂六丁目」 徒歩4分



お問合せ：03-5388-3124

東京都生活文化スポーツ局
都民安全推進部総合推進課